

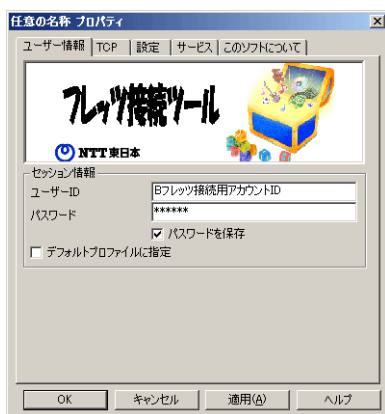
- 1 デスクトップにある [フレッツ接続ツール] アイコンをダブルクリックします。



- 2 [プロファイル - フレッツ接続ツール] 画面が表示されますので、設定した名称のプロファイルを右クリックし [プロパティ] メニューをクリックします。



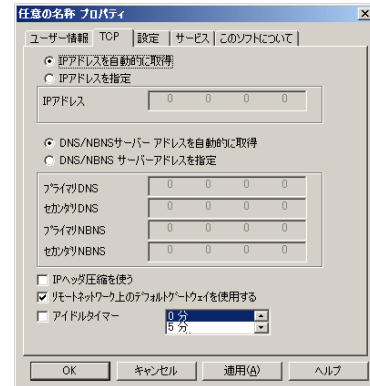
- 3 [任意の名称プロパティ] 画面が表示されます。[ユーザ情報] タブに以下の設定と入力が行われているか確認し [適用] ボタンをクリックします。



セッション情報：

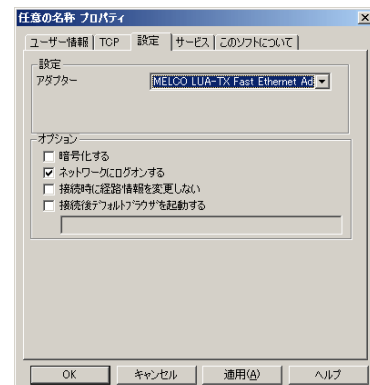
- ◆ ユーザ ID：B フレッツ接続用アカウント ID
- ◆ パスワード：B フレッツ接続用パスワード
- ◆ パスワードを保存：任意
※ 次回接続時にパスワードの入力をする場合は、[パスワードを保存] のチェックを外してください。
- ◆ デフォルトプロファイルに指定：任意

- 4 [TCP] タブをクリックし、以下の入力と設定が行われているか確認し [適用] ボタンをクリックします。



- ◆ IP アドレスを自動的に取得：選択する
- ◆ DNS/NBNS サーバーアドレスを自動的に取得：選択する
- ◆ IP ヘッダ圧縮を行う：チェックしない
- ◆ リモートネットワーク上のデフォルトゲートウェイを使用する：チェックする
- ◆ アイドルタイマー：任意

- 5 [設定] タブをクリックし、以下の設定が行われているか確認し [OK] ボタンをクリックします。



設定：

- ◆ アダプター：ご利用の LAN アダプタ名称

オプション：

- ◆ 暗号化する：チェックしない
- ◆ ネットワークにログオンする：チェックする
- ◆ 接続時に経路情報を変更する：チェックしない
- ◆ 接続後デフォルトブラウザを起動する：任意