

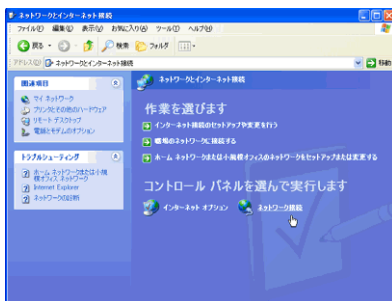
- 1 [スタート] ボタンをクリックし、[コントロールパネル] を選択します。



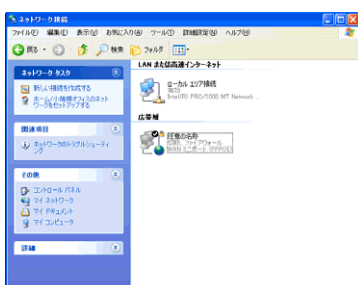
- 2 [コントロールパネル] 画面の中の [ネットワークとインターネット接続] をクリックします。



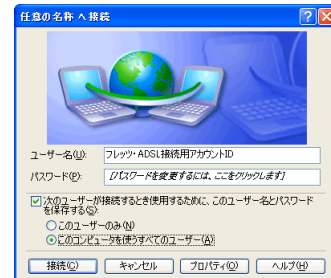
- 3 [ネットワークとインターネット接続] の中の [ネットワーク接続] をクリックします。



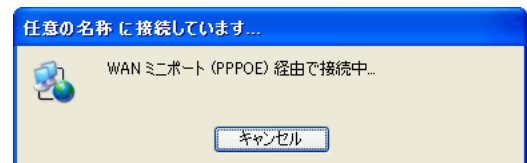
- 4 設定した名称のフレッツ・ADSL 用接続アイコンが表示されていますのでダブルクリックします。



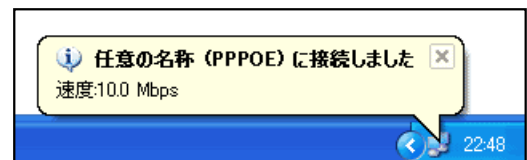
- 5 [任意の名称へ接続] 画面が表示されますので、[接続] ボタンをクリックします。



- 6 インターネットへ接続が開始されます。



- 7 [接続が完了されるとタスクバーに接続中であることを表すアイコンが表示されます。]



- 8 インターネットへの接続を切断する場合には、タスクバーに表示されている接続中であることを示すアイコンを右クリックし [切断] メニューを選択します。

