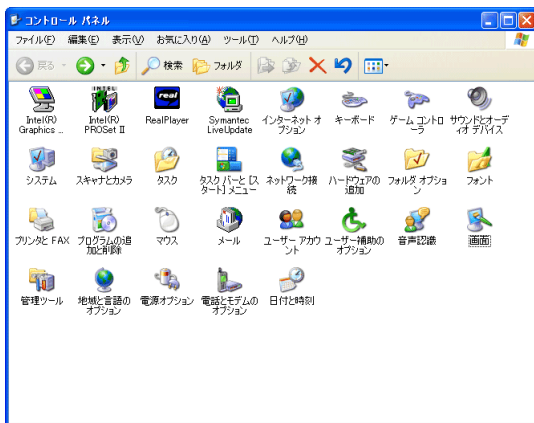


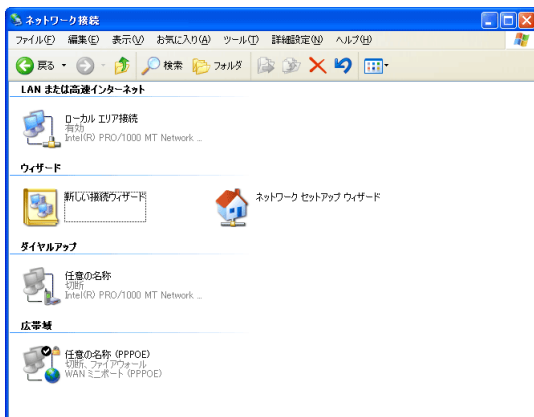
- 1 [スタート]ボタンをクリックし[コントロールパネル]をクリックします。



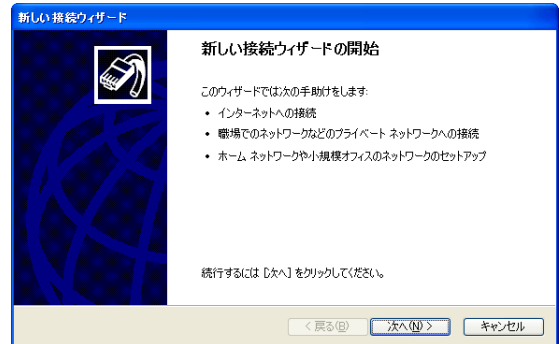
- 2 [コントロールパネル]画面が表示されますので、[ネットワーク接続]アイコンをダブルクリックします。



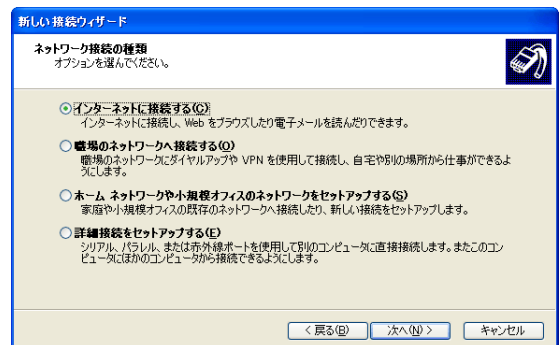
- 3 [ネットワーク接続]画面が表示されますので、[新しい接続ウィザード]アイコンをダブルクリックします。



- 4 [新しい接続ウィザードの開始]画面が表示されますので、[次へ]ボタンをクリックします。

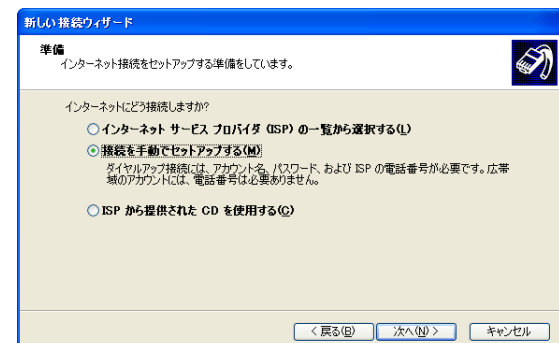


- 5 [ネットワーク接続の種類]画面が表示されますので、以下の設定を行い[次へ]ボタンをクリックします。



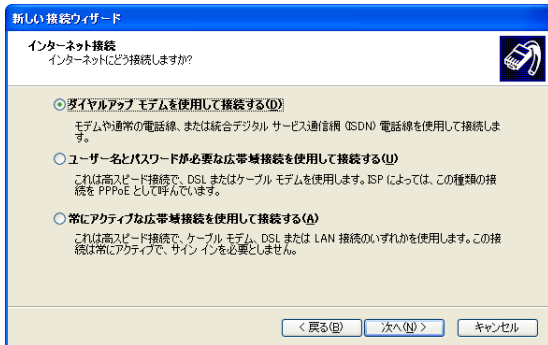
◆ インターネットに接続する：選択する

- 6 [準備]画面が表示されますので、以下の設定を行い[次へ]ボタンをクリックします。



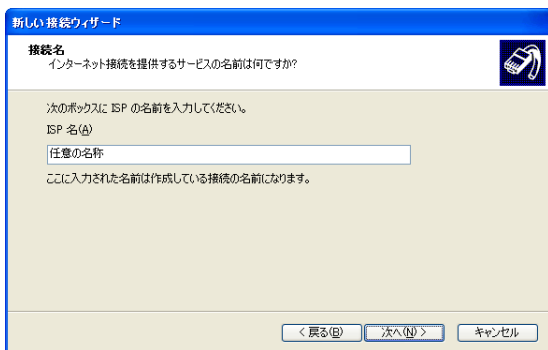
◆ 接続を手動でセットアップする：選択する

- 7 [インターネット接続] 画面が表示されますので、以下の設定を行い [次へ] ボタンをクリックします。



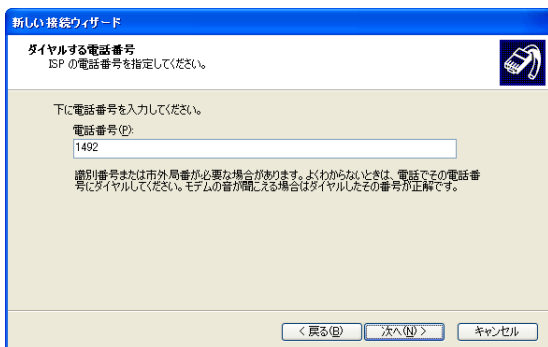
- ◆ダイヤルアップモデムを使用して接続する：選択する

- 8 [接続名] 画面が表示されますので、以下の入力を行い [次へ] ボタンをクリックします。



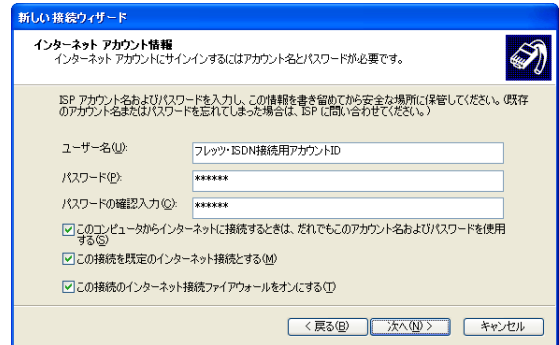
- ◆ISP名：任意の名称

- 9 [ダイヤルする電話番号] 画面が表示されますので、以下の入力を行い [次へ] ボタンをクリックします。



- ◆電話番号：1492

- 10 [インターネットアカウント情報] 画面が表示されますので、以下の設定と入力を行い [次へ] ボタンをクリックします。



- ◆ユーザー名：フレッツ・ISDN 接続用アカウント ID
- ◆パスワード：フレッツ・ISDN 接続用パスワード
- ◆パスワードの確認入力：フレッツ・ISDN 接続用パスワード
- ◆このコンピュータからインターネットに接続するときは、だれでもこのアカウント名およびパスワードを使用する：任意
- ◆この接続を既定のインターネット接続とする：任意
- ◆この接続のインターネット接続ファイアウォールをオンにする：任意

- 11 [新しい接続ウィザードの完了] 画面が表示されますので、[完了] ボタンをクリックし終了します。

